

# Die Farbe Lila

---

**Bildreihe von Wilhelm Lüdicke**

---

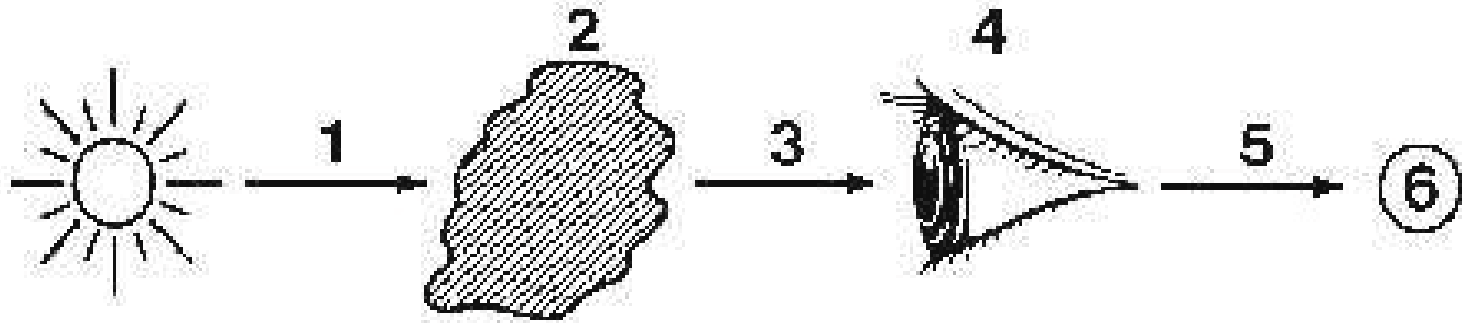
Bevor ich zu der im Titel genannten **Farbe Lila** komme, einige kurze Ausführungen zu den Farben schlechthin.

Jede Farbe übt auf den Betrachter einen bestimmten Reiz aus, der charakteristisch für diese Farbe ist. Dies wird von einzelnen Menschen unterschiedlich empfunden, aufgrund ihrer unterschiedlichen Natur und aufgrund der Tatsache, dass zu einer Farbbezeichnung viele verschiedene Farbtöne gehören.

Es gibt eben nicht "das Blau", sondern viele verschiedene Blautöne. Ebenso ist es mit allen anderen Farben.

Und der Eindruck eines Farbtons kann sich durch die farbige Umgebung beträchtlich verändern. Deshalb haben die Eigenschaften, die einer bestimmten Farbe zugeordnet werden, auch eine gewisse Bandbreite mit positiven als auch negativen Aspekten. Dennoch hat jede Farbe ihre eigene Qualität und damit ihr eigene Assoziationen und Wirkungen, die für die meisten Menschen Gültigkeit haben. Das Wissen um diese Wirkungen wird bei der Gestaltung von Publikationen berücksichtigt. Die gesamte Werbebranche „lebt“ mit und von diesen Eigenschaften.

# Licht und Farbempfindung








**Eine Lichtquelle sendet Energiestrahlen aus (1), diese fallen auf Materie und werden zum Teil absorbiert (2). Die reflektierten Lichtstrahlen gelangen als Farbreiz (3) ins Auge und werden auf die Netzhaut projiziert (4). Organeigene Energieimpulse werden über die Nervenbahnen (5) ins Gehirn geleitet. Dort entsteht die eigentliche Farbempfindung (6).**

## Kurzwelliges Licht sehen wir als Blau, mittelwelliges als Grün und langwelliges als Rot.

kurzwelliges Licht	➤	Blau	
mittelwelliges Licht	➤	Grün	
langwelliges Licht	➤	Rot	

## Mischungen ergeben Farben wie in unten stehender Tabelle

In gleichen Anteilen			
kurz- u. mittelwelliges Licht	➤	Cyan	
mittel- u. langwelliges Licht	➤	Gelb	
lang- u. kurzwelliges Licht	➤	Magenta	
alle 3 Wellenlängen	➤	Weiß	
kein Licht	➤	Schwarz	

Es gibt also 8 verschiedene extreme Farbempfindungen, für die unser menschlicher Sehapparat empfindlich ist. Sie sind die Eckpfeiler der Farbwahrnehmung und werden deshalb auch Grundfarben genannt.



Der Regenbogen zeigt das in die einzelnen Spektralfarben zerlegte Sonnenlicht



**Es gibt verschiedene Farbentheorien und Farbenlehren,  
die nicht in allen Punkten übereinstimmen.**

**In einer Aussage sind sich die Wissenschaftler aber einig:**

**Von Farben ausgehende Energiestrahlen werden vom  
menschlichen Körper deutlich wahrgenommen und  
veranlassen den Organismus zu Reaktionen.**

**Farben ziehen die Aufmerksamkeit auf sich. Sie lösen  
beim Betrachter Gefühle und Assoziationen aus.**

**Farben haben auch einen Symbolcharakter. Zwischen  
den einzelnen Kulturkreisen gibt es Unterschiede  
in der Symbolzuordnung von Farben.**



# Die „kalten“ Farben



Eine Testgruppe von Politikern wurde in einen Raum geführt, der stark mit Farben aus diesem Halbkreis der sogen. kalten Farben ausgestattet war.

Bei der Behandlung des vorgegebenen Themas, in welchem sehr unterschiedliche Punkte zur Diskussion standen, blieb die Diskussions- Atmosphäre jederzeit sachlich und fair !

Die politischen „Gegner“ kamen zu einem brauchbaren Ergebnis.

Die Temperaturempfindung lag um bis zu 3 Grad niedriger als in einem mit sogen. Warmen Farben gestrichenen Raum. Die Blutzirkulation der Testpersonen war messbar gedämpft.

# Die „warmen“ Farben

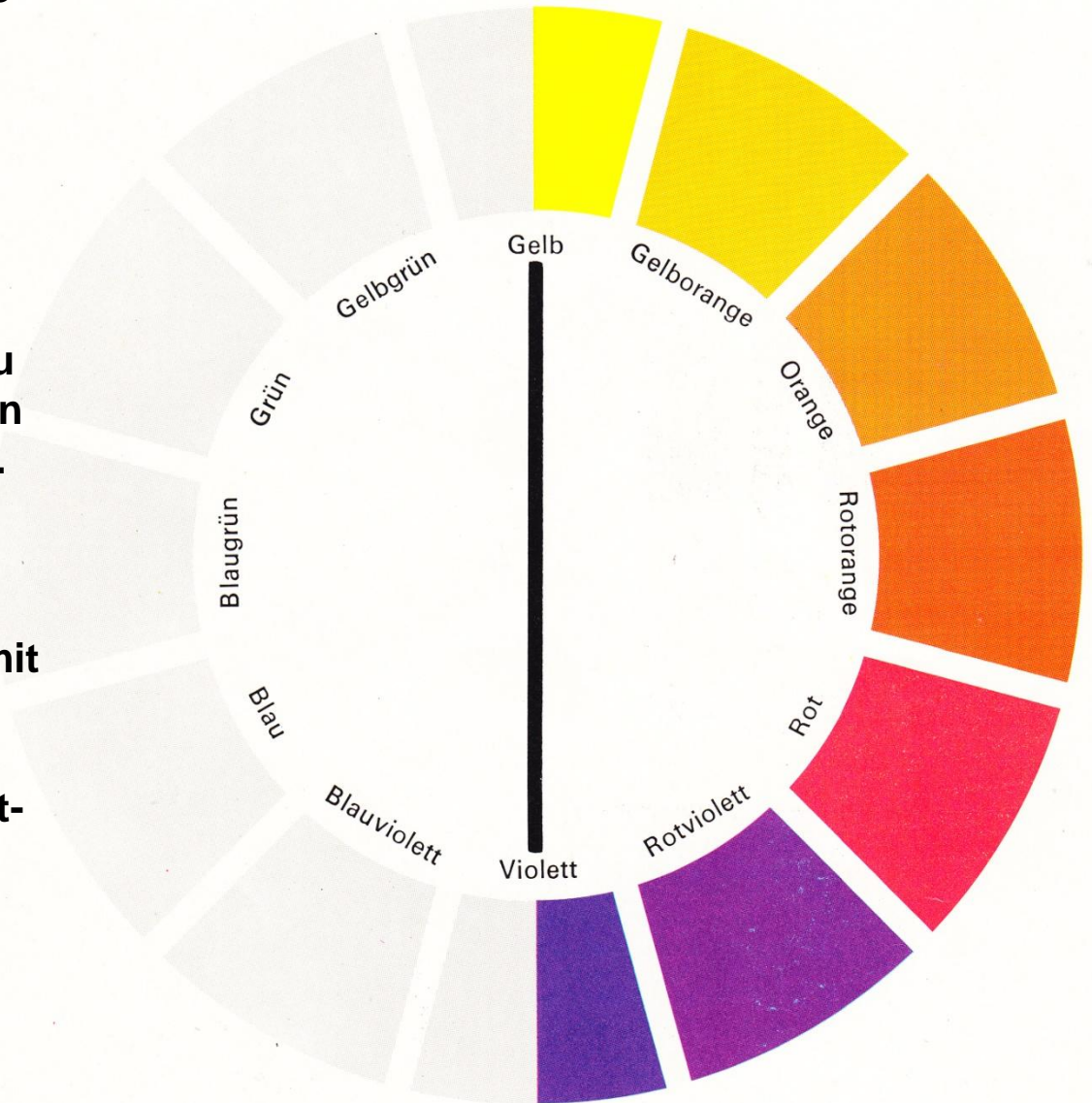
Eine ähnlich zusammengesetzte Gruppe wurde in einem Raum, ausgestattet mit überwiegend warmen Farben aus nebenstehendem halben Farbkreis, mit einem vergleichbar heiklen Thema konfrontiert.

Nach ganz kurzer Zeit kam es zu hitzigen Debatten, gegenseitigen Vorwürfen bis zu Anfeindungen.

Ein akzeptables Diskussions-Ergebnis wurde nicht erreicht !

Gegenüber der Testgruppe im mit Kalten Farben ausgestatteten Raum wurde der Raum als wärmer empfunden und die Blutzirkulation wurde aktiviert.

**Vorstehender Test wurde mehrfach wiederholt. Das Ergebnis sehr ähnlich !**



# Bedeutung der Farben

## Die Farbe Blau

Blau wirkt beruhigend und entspannend. Diese Farbe eignet sich optimal, um inneren und äußeren Frieden zu finden, um Stress und Hektik abzubauen.

## Die Farbe Gelb

In unseren Breitengraden ist die Farbe Gelb nicht sehr beliebt. Sie wird mit Neid, Verrat und Feigheit in Verbindung gebracht.

## Die Farbe Grün

Grün ist die Farbe der Mitte. In seiner vollendeten Neutralität zwischen allen Extremen wirkt es beruhigend, ohne zu ermüden.

## Die Farbe Orange

Orange ist bekannt als Kraftspender nach physischer oder seelischer Erschöpfung. Es repräsentiert vitale Stärke und Aktivität.

## Die Farbe Rot

Rot wird vorzugsweise dann eingesetzt, wenn unsere Lebenskräfte geschwächt sind. Es erhöht unseren Energiepegel, unsere seelische Kraft.

## Die Farbe Violett ( Lila )

Violett gilt als Farbe des Geistes und der Spiritualität. Sie soll das seelische Gleichgewicht und die Entschlusskraft fördern.

# Nun zu dem Titel: Die Farbe Lila

In dieser kurzen Präsentation **wird nicht** von dem 1985 von Steven Spielberg gedrehten Melodram mit Whoopi Goldberg in der Hauptrolle berichtet, in den folgenden knapp 60 Minuten soll von **der Farbe Lila** die Rede sein.

Die Einführung wies ja unzweifelhaft darauf hin.

**Was hat mich aber veranlasst, eine Bild- Reihe über die Farben und speziell über die Farbe Lila zu erstellen?**

**Ein sachkundiger Mitarbeiter der Zeitschrift P.M.(\* mit Namen Manon Baukhage hat vor einigen Jahren in diesem Magazin eine Abhandlung mit folgendem Titel geschrieben:**

## **Lila! Wie eine Farbe die Welt verändert hat !**

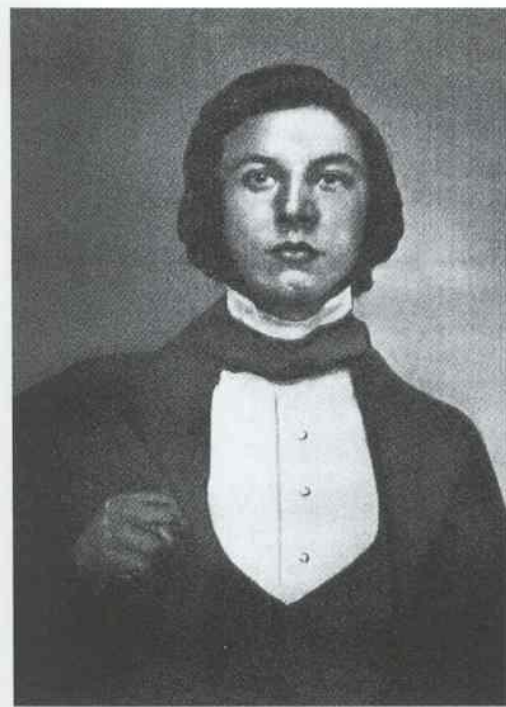
Diese Ausführungen haben mich so fasziniert, dass ich mich entschloss, darüber etwas zusammen zu stellen.

\*) Magazin PM, genannt nach Peter Moosleitner, dem ersten Chefredakteur von 1978

Nur folgende drei Stichworte zu seinen Ausführungen :

- William Henry Perkin
- Die synthetisch gewonnene  
Farbe **Mauve**
- *Die »Trendsetter« lösten ein wahres  
Mauve-Fieber in der Damenwelt  
Europas aus.*

**William Perkin, geb. in London 12. 03. 1838, gest. 14. 07. 1907 in Sudbury, Chemiker und Industrieller, 1856 entdeckte er auf der Suche nach synth. Chinin den ersten synthetischen, organischen Farbstoff, das Mauvein ( Perkin- Violett , Anilinpurpur ). 1906 erhielt er den Adelstitel und durfte sich dann Sir William Henry Perkin nennen.**



**Dieses Bild ist entstanden ca.  
im Jahr 1852 und zeigt den  
Damals 14jährigen.**

**Vier Jahre später entdeckte er  
den ersten, synthetisch  
herstellbaren Anilin-Farbstoff**



**Wenn bis zu dieser Zeit von den Textil- Erzeugern die Farbe Lila nicht stark eingesetzt wurde, lag das in erster Linie an der sehr kostspieligen Naturfarbe, die mühsam aus tierischen und pflanzlichen Be-  
reichen gewonnen werden musste. Die Färber gingen entsprechend sparsam mit dem Farbstoff um.**

**Violet, Lila oder Malve waren einerseits der Kosten wegen aber andererseits auch der dieser Farbe zugeschriebenen Bedeutungen die festgelegten Farben für die Roben hoher kirchlicher Würdenträger  
und für die Könige und Kaiser.**

**Violet und Abarten waren Zeichen der Inspiration, der Mystik, Magie und der Kunst. Sie sind außer-  
gewöhnliche, extravagante Farben, ...**

**Diesen Farben haftet aber auch Negatives an: die Eitelkeit, die Unnatürlichkeit, die Künstlichkeit, die  
Unsicherheit, die Untreue, die Unsachlichkeit, die Zweideutigkeit.**

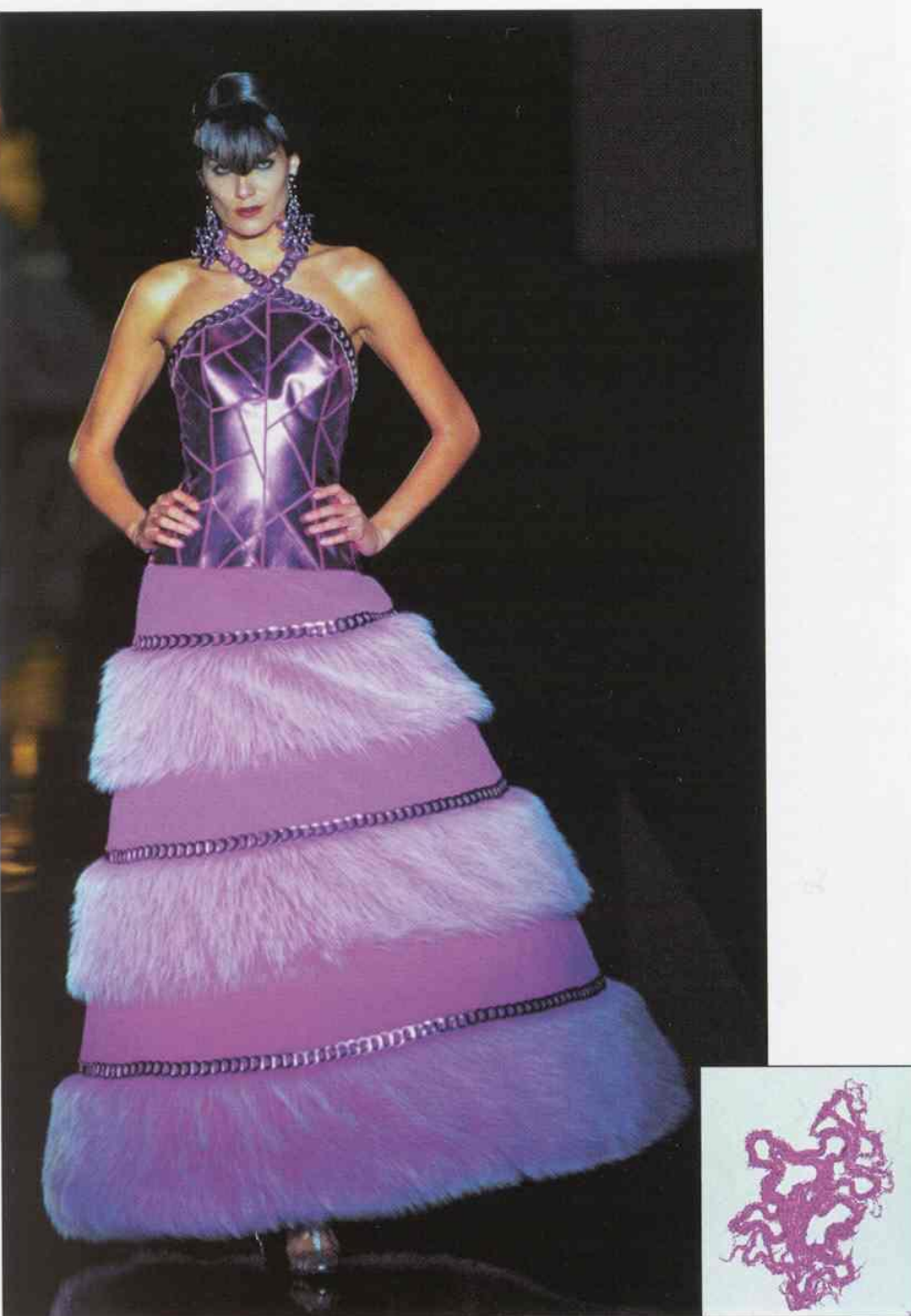
**Dem Entdecker Perkin kam entgegen, dass zwei Dinge von Bedeutung waren:**

- 1. Queen Victoria trug die Farbe Mauve ( franz. für Malve )zur Hochzeit ihrer Tochter und  
erschien 1862 auf der Royal Exhibition in einem violetten Seidenkleid**
- 2. die französische Kaiserin Eugenie, die damals einflussreichste Frau in der Welt der  
Mode orderte für  
sich Garderobe in dieser „ neuen“ Farbe**

**Diese zwei Trendsetter lösten ein wahres Mauve- Fieber in  
der Damenwelt Europas aus.**

**Ein Seidenkleid des  
Jahres 1862,  
mit Mauve gefärbt !**





**Ein mit Mauve eingefärbtes  
Kleid auf einer Modenschau  
von Paco Rabanne am Ende  
des 19. Jahrhunderts**



**Bild von W. Henry Perkin um 1900;**

**Er hat all das angestoßen !**

Der Boom dauerte nicht lange. 1869 war Mauve fast vergessen. Nur noch per Brief reiste es um die Welt, bis zum Ende des 20. Jahrh. mit den violett kolerierten Penny Briefmarken. Heute ist auch dieses schon lange Geschichte und nur den Philatelisten bekannt.



SOWEIT ETWAS ZUR GEBURT DIESER  
KLEINEN BILDERSCHAU, DIE AUF KEINEN FALL  
DEN ANSPRUCH ERHEBT, VOLLSTÄNDIG UND  
ERST RECHT NICHT IN ALLEN BELANGEN  
WISSENSCHAFTLICH ABGESICHERT ZU SEIN !

# Heutige „ Lila- Fartöne “ aus der RAL Farbtabelle

Nummer	Farbmuster	Name	Beschreibung, prominente Beispiele
RAL 4001		Rotlila	Kennfarbe für Rohrleitungen mit dem Medium "Laugen" (DIN 2403)
RAL 4002		Rotviolett	<p>Als RAL Farben bezeichnet man <u>normierte Farben</u>, die das <u>RAL-Institut</u> heute unter dem Namen vertreibt. Jeder Farbe der Farbreihe ist eine vierstellige Farbnummer zugeordnet. Diese Normung geht auf eine Tabelle von 40 Farben zurück, die 1927 vom <b>Reichs-Ausschuss für Lieferbedingungen</b> erstellt wurde. Der Vorteil solcher Normung besteht darin, dass zwischen <u>Kunde</u> und <u>Lieferant</u> nur eine RAL-Nummer und kein Farbmuster auf definiertem Material ausgetauscht werden muss.</p> <p>Um 1940 erfolgte die Umstellung der RAL-Farben auf das vierstellige System, wie es bis heute gebräuchlich ist. Tarnfarben des Heeres erkannte man bis 1944 stets durch eine „7“ oder „8“ an erster Stelle.</p>
RAL 4003		Erikaviolett	
RAL 4004		Bordeauxviolett	
RAL 4005		Blaulila	
RAL 4006		Verkehrspurpur	
RAL 4007		Purpurviolett	
RAL 4008		Signalviolett	
RAL 4009		Pastellviolett	
RAL 4010		Telemagenta	Firmenfarbe der <u>Deutschen Telekom</u>
RAL 4011		Perlviolett	
RAL 4012		Perlbrombeer	



# Lila in der Werbung !

special

## die farbe lila

Früher war Lila der letzte Versuch. Diesen Herbst ist es der letzte Schrei!

**Extravagant** Der zart irisierende Ton von „Pure Color Eye Shadow Lilac“ im handtaschenfreundlichen Acryl-Design. Estée Lauder, € 23,50 @

**Lila setzt Akzente** Die Lidschatten „Ombre Double-Effet Nr. 2“, die Augenlider in mattsатиerten oder irisierenden Farbtönen. Yves Rocher, € 24,- @\*

**Leuchtkraft** Die Lidschatten „Ombre Double-Effet Nr. 2“, die Augenlider in mattsатиerten oder irisierenden Farbtönen. Yves Rocher, € 23,- @\*

POTION OF LOVE  
LANCÔME

...ter ton ... zwar



In der uns umgebenden Blumen-Welt sind die  
Farben der Reihe  
RAL 4001 bis RAL 4012  
in großer Anzahl vertreten!





**In Bad Füssing 2008**















## Keukenhof (NL) im April 2009















# Keukenhof, Niederland 2009

















TULPENBEET IM KEUKENHOF 2009



## Aachen ( in einem Blumenbeet am Dom )







**Eine besondere Art von farbigem Blumenkohl auf dem Markt in Catania/Italien**



NICHT NUR IM  
KEUKENHOF,  
SONDERN AUCH IN  
VIELEN ANLAGEN UND  
HAUS-GÄRTEN FINDET  
MAN BLUMEN DER  
VERSCHIEDENEN  
LILATÖNEN











**Ist es nun eine  
Schwertlilie oder  
eine Gladiole ?**

**Entdeckt im Schlosspark Skopau bei Halle  
2008**



RHODODENDRON IM  
SCHLOSSPARK VON SCOPAU / HALLE





## Orchideenfarm in Thailand









Ein „Prachtexemplar“ der in einem Lila-Farbton blühenden Bäume in Mexico





## Jakaranda Baum in Süd- Afrika





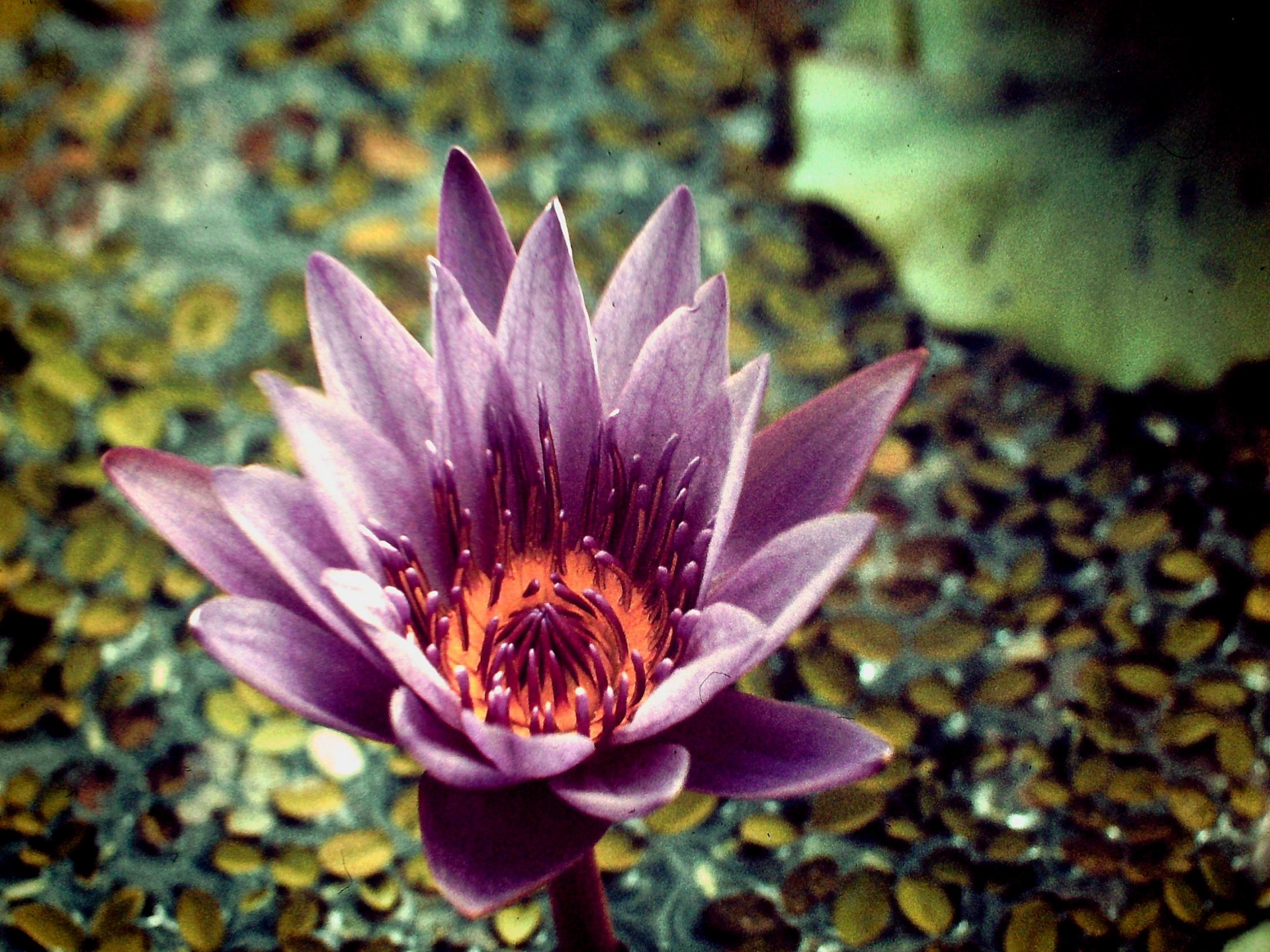






An vielen Orten  
auf der südlichen  
Halbkugel unserer  
Erde blühen  
herrliche Bäume.











*Diese Hortensien blühen in der Altstadt von Passau/Donau*













# Auf der Landesgartenschau Schleswig Holstein 2009















**Eine Gladiole im Garten des Hauses Petersen. Dieses Haus stand bis zu seiner Umsetzung ins Hagener Freilichtmuseum an der Ecke des heutigen Bergischen Ring – Volmestrasse.**

**Bernhard Petersen ist der Verfasser eines überaus interessanten Buches über die Kriegsergebnisse in der Stadt Hagen :**

**„ Hagen in schwerer Zeit „**

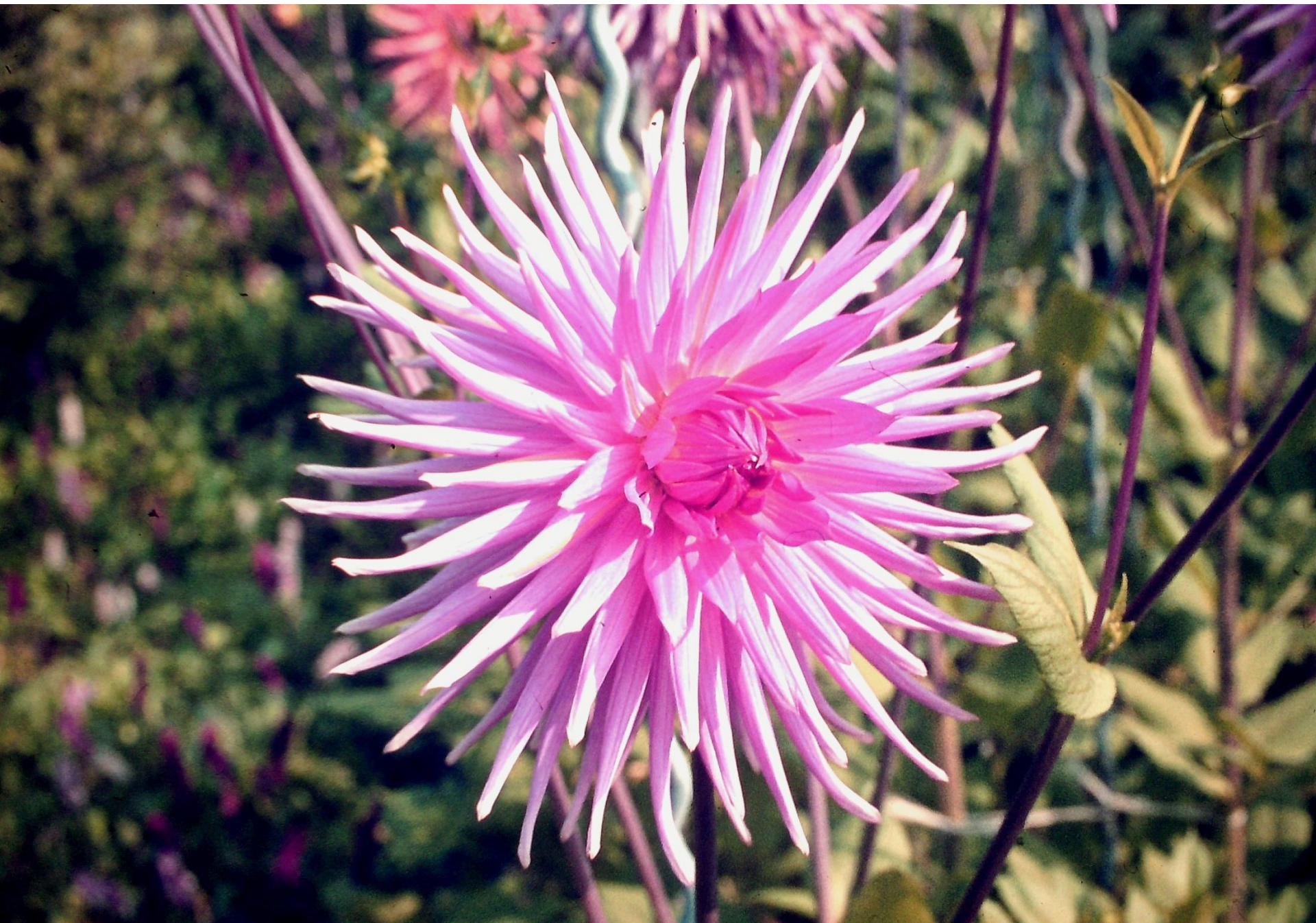




...aber auch  
Am Waldesrand 13  
gibt es schöne  
Gladiolen mit lila  
Farbtönen !



Dahlien gedeihen am Waldesrand eben so gut !!







**Enden wir mit einem kleinen,  
unscheinbaren Vertreter der  
Lila Blüten: Dem Veilchen !**



....ABER NICHT NUR BLUMEN FINDEN  
WIR IN DEN UNTERSCHIEDLICHSTEN  
LILA FARBTÖNEN, AUCH ANDERE  
"LILAS" FINDET DER AUFMERKSAME  
BETRACHTER IN UNSERER UMWELT!



## 2010 in Lüneburg: Alte und weniger alte Fahrzeuge in „Lila“









2010 : Am Main, auf einer Radtour gesehen!



















# **Eine lila Haustür belebt die Naturstein Fassade !**

**Entdeckt zwischen Herdecke u.  
Dortmund 2008**



## Cafe in Bad Dürkheim









**Eine „tolle“ Farbkombination  
an einem Haus im Alten Land!**





Violett als liturgische Farbe !  
Die Farbe der Umkehr und  
der Buße.







IN PORTUGAL FINDET  
MAN IN DEN AZULEJOS,  
DIE IN DER REGEL NUR  
IN BLAUTÖNEN GEMALT  
SIND, HIN UND WIEDER  
KRÄFTIGE ROT/VIOLETT  
FARBEN !





Viele der Handarbeiten von Indios in Mittel- und Südamerika sind überaus farbenprächtigt.

**Die Farbe Lila ist weitverbreitet !**



## Garageneinfahrt in Cannes; aufgenommen 2009







MAN MUSS NICHT ALLES SCHÖN FINDEN !





Auch der

## **Amethyst ( $\text{SiO}_2$ )**

kann seiner intensiven lila  
Farbe wegen hier eingeordnet  
werden.

Auch die ihm zugeordneten  
Eigenschaften als sogen. Heil-  
stein sind ähnlich der  
Bedeutung der Farbe Lila.



DARSTELLENDEN GRUPPEN VERWENDEN  
OFT DIE FARBE LILA FÜR KOSTÜME  
UND / ODER DEKORATIONEN.



# Deutsche Tanzgruppe aus Mönchengladbach beim Auftritt in Israel









LILA, WAHRHAFTIG  
EINE  
BELIEBTE UND WEIT  
VERBREITETE FARBE

(OB SIE ABER DIE WELT VERÄNDERT HAT ???)